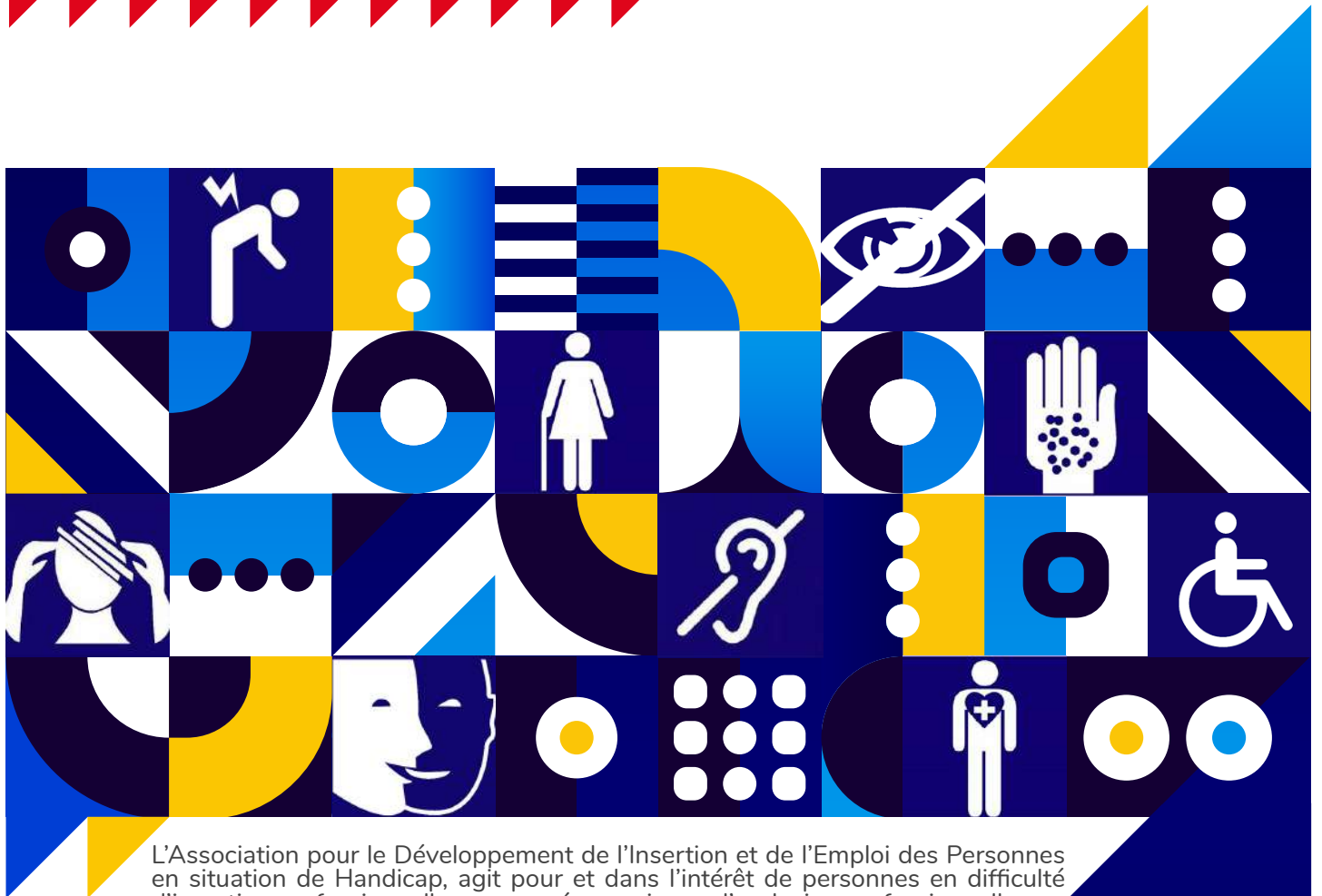


RAPPORT D'ACTIVITÉ 2022



L'Association pour le Développement de l'Insertion et de l'Emploi des Personnes en situation de Handicap, agit pour et dans l'intérêt de personnes en difficulté d'insertion professionnelle ou exposées au risque d'exclusion professionnelle.

SOMMAIRE

Le mot du Président	2
Nos missions	3
Temps forts de l'année	4
Organigramme	6
Cap emploi insertion	7
Cap emploi maintien	11
Atlas Prestations	13
Agenda 2022	15
Résultats des enquêtes de satisfaction	17
Projections 2023	18



ADIEPH, Ensemble pour accompagner l'emploi des personnes en situation de handicap

En 2022, l'ADIEPH a décliné ses missions à destination des personnes en situation de handicap et des entreprises du Morbihan.

Cap emploi a maintenu son objectif de favoriser l'embauche durable, le maintien dans l'emploi et la prévention des situations d'inaptitude des personnes en situation de handicap dans les entreprises. Les actions mises en œuvre ont permis d'accompagner plus de 1400 personnes, de réaliser 700 contrats de travail et 205 maintiens dans l'emploi.

Pour une meilleure articulation du Service Public de l'Emploi pour l'accompagnement des personnes en situation de handicap, une réponse partagée a été construite : le rapprochement Pôle emploi – Cap emploi par la mise en place du Lieu Unique d'Accompagnement au sein des agences Pôle emploi pour un accès et un service simplifié.

Atlas Prestations a accompagné 261 personnes au travers des prestations de diagnostic, d'orientation professionnelle et d'accompagnement vers l'emploi en milieu ordinaire et protégé.

Nous pouvons nous féliciter d'avoir une économie qui repart et un taux de chômage qui diminue, mais pour autant le chômage de longue durée est toujours fort chez les Bénéficiaires de l'Obligation d'Emploi.

Je sais pouvoir compter sur l'ensemble des collaborateurs, la Directrice Générale, les responsables d'équipe, les conseillers et les fonctions support, pour maintenir notre engagement afin de garantir un service de qualité et une expertise sur les champs de la compensation du handicap.



NOS MISSIONS

**2 établissements
au service des personnes en situation de handicap :**



Favoriser l'emploi et le maintien dans l'emploi des personnes en situation de handicap. Contribuer à l'insertion durable et à l'intégration de ces personnes.



Accompagner le parcours professionnel de personnes en situation de handicap mental, psychique, sensoriel ou moteur, en difficulté face à l'emploi.



Intervenir auprès des entreprises sur la problématique de la santé au travail afin d'éviter le risque d'exclusion professionnelle de salariés souffrant de troubles de santé.



TEMPS FORTS DE L'ANNÉE

Pôle emploi devient le Lieu Unique d'Accompagnement des demandeurs d'emploi bénéficiaires de l'obligation d'emploi

Gouvernance locale, Constitution des équipes Handicap au sein des agences regroupant des conseillers Cap emploi et Pôle emploi, Montée en compétences sur le droit commun et spécifique, Indicateurs partagés, Premiers plans d'actions communs à destination des demandeurs d'emploi bénéficiaires de l'obligation d'emploi et des entreprises.

Place du Cap emploi dans le Maintien dans l'emploi et dans la Prévention de la Désinsertion Professionnelle

Partenariats confirmés dans le cadre de la Loi santé au travail : Services de Santé au Travail, CARSAT/CPAM, etc.

Sécurisation des parcours des personnes en situation de handicap

Permettre un parcours sans couture quel que soit le statut (demandeur d'emploi, actif, etc).

Expertise développée au travers de la professionnalisation des équipes

Compensation, Handicaps spécifiques, Pouvoir d'agir, etc.

Nos enjeux réglementaires

Audit de suivi de la certification ISO 9001, RGPD (Règlement Général de Protection des Données).



Déménagement de Caudan à Lorient

Acquisition de nouveaux locaux au second semestre 2022 :
5 rue Simone Signoret - Immeuble « Le Transat » - 56100 LORIENT

Communication Cap emploi au travers des réseaux (Site internet, LinkedIn, Application Cap emploi)

Actualités, ressources, vidéos... pour les personnes en situation de handicap, partenaires et entreprises.

Organisation, participation par le Cap emploi ou en partenariat avec Pôle emploi à de nombreux évènements territoriaux

Forums, jobs dating, portes ouvertes, actions handicap...

Contribution du Cap emploi 56 aux instances régionales et nationales du CHEOPS

Le Cheops représente les Cap emploi auprès des pouvoirs publics, des décideurs économiques et des partenaires sociaux.



ORGANIGRAMME



Association gestionnaire

Directrice Générale

Institutionnel

Assistante de direction
Comptable et assistante comptable
Chargée de communication
Relais qualité

Directrice Déléguée



Insertion

Maintien

Responsable

2 formatrices/conseillères
Insertion professionnelle

Responsable
agence Vannes

5 Conseillers
insertion prof.

Accueil et
appui mission

2 Conseillers
emploi handicap

Responsable
agence Lorient

5 Conseillers
insertion prof.

Accueil et
appui mission

Responsable
agence Pontivy

3 Conseillers
insertion prof.

Accueil et
appui mission

Responsable

5 chargés
de mission maintien

Accueil et
appui mission



CAP EMPLOI 56

INSERTION

L'accompagnement vers l'emploi vise à informer, conseiller et accompagner les personnes en situation de handicap et les employeurs en vue d'une insertion professionnelle durable en milieu ordinaire de travail.

1008



Personnes accompagnées

693



Retours à l'emploi

776



Entrées en prestations

- 191 Périodes de mise en situation en milieu professionnel
- 129 Ateliers Cap emploi
- 91 Prestations d'appui spécifique
- 22 Aides à l'accessibilité des situations de travail

371



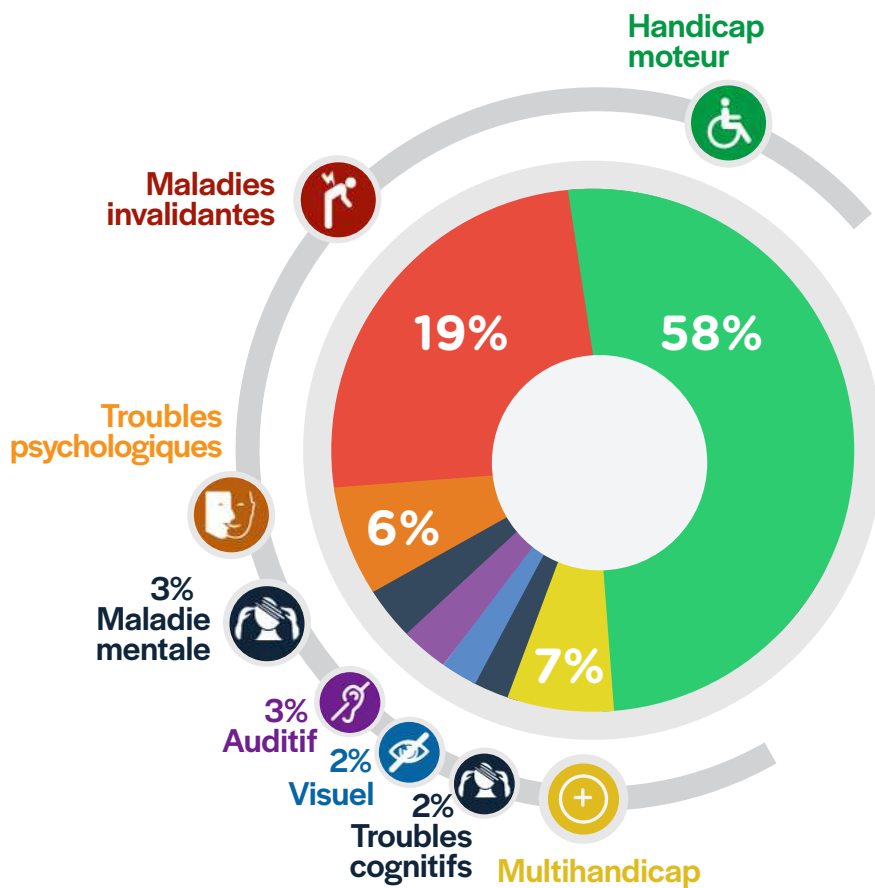
Entrées en formation

- 218 Formations de remise à niveau et de remobilisation
- 110 Formations certifiantes ou diplômantes
- 43 Formations qualifiantes



Typologie du public accompagné

Principaux types de handicap :



53 %

avec un niveau CAP / BEP ou infra



56%

avec une durée d'inactivité de 24 mois et plus



47 %

âgés de 50 ans et plus



41 %

inscrits en tant que demandeur d'emploi depuis + de 12 mois



Relations entreprises

Types de contrats :

Contrats supérieurs à 1 mois :

50% CDD 1-6 mois

20% CDD 6-12 mois

4% CDD 12 mois et +

23% CDI

3% Création d'entreprise

693



Contrats de travail
toutes durées confondues

dont **140 CDI**



+ de 370

Entreprises visitées
distinctes



573 contrats dans
le secteur privé



+ de 190

Évaluations en entreprise
de 1 semaine à 1 mois



120 contrats dans
le secteur public



Indicateurs partagés Pôle emploi - Cap emploi

	Objectif ou seuil	Réalisé par rapport à l'objectif/seuil	Taux d'atteinte à l'objectif/seuil	Ecart à la cible
Nombre de retours à l'emploi des DEBOE	2 524		123,61%	✓ Atteint
Nombre de DEBOE de longue durée	2 036		115,75%	✓ Atteint
Taux d'accès à l'emploi des DEBOE six mois après la fin d'une formation	52,5%		94,51%	2,88 pts

Le nombre de retours à l'emploi des DEBOE Demandeurs d'Emploi Bénéficiaires de l'Obligation d'Emploi dépasse largement la cible.

Le nombre de DEBOE de longue durée reste en deçà du plafond fixé.

Le taux d'accès à l'emploi des DEBOE, six mois après la fin d'une formation, est inférieur à la cible.



CAP EMPLOI 56

MAINTIEN

L'accompagnement dans l'emploi vise à informer, conseiller, orienter et accompagner les salariés, les agents et les travailleurs indépendants en situation de handicap ainsi que les employeurs en vue d'un maintien dans l'emploi.



Diagnostics :

534 
Diagnostics réalisés



805



Situations accompagnées



Évolution et transition professionnelle :

255



Aiguillages réalisés

122



Accompagnements



Maintien dans l'emploi :

462



Accompagnements

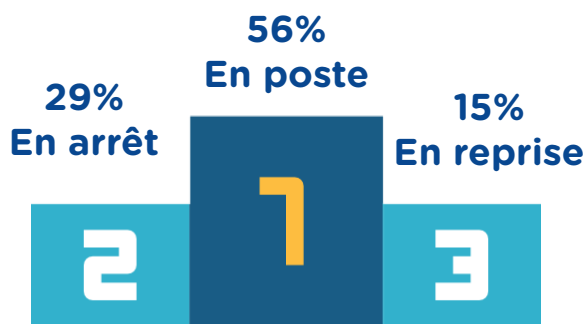
205



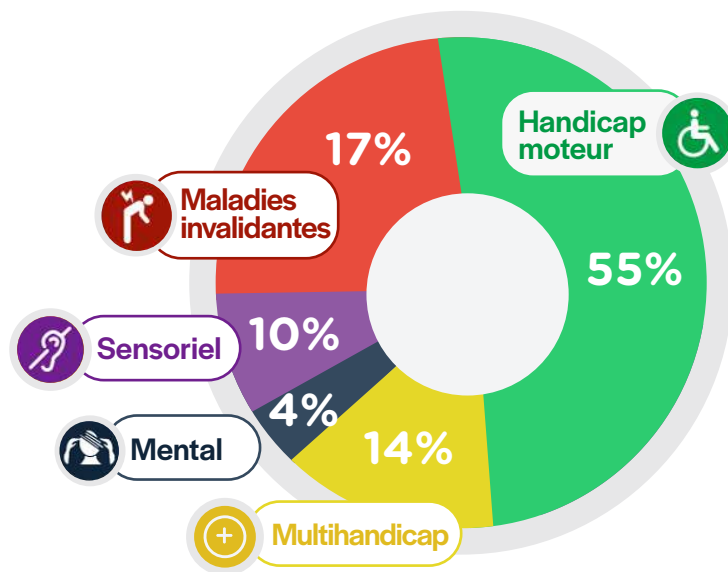
Personnes maintenues en emploi
dont 185 au même poste de travail

Analyse des 462 accompagnements maintien dans l'emploi

Situation à l'origine du parcours :



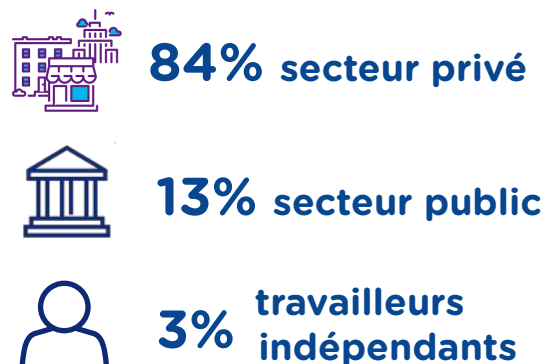
Types de handicap :



Origine des principaux signalements :



Type d'employeur :





OAO : Outil d'Aide à l'Orientation

L'OAO permet d'aider les personnes à se situer par rapport à leur capacité de travail et de réaliser un diagnostic objectif auprès de la MDA afin d'étudier leur dossier en équipe pluridisciplinaire.

48 

Diagnostics réalisés

Principales orientations à l'issue de la prestation :

68% Milieu protégé / adapté



10% Marché du travail



22% Autres : Soins, ne relève pas d'emploi, sans suite



AMP : Accompagnement vers le Milieu Protégé

Objectif : Accompagner des personnes orientées ESAT dans la découverte du milieu protégé et dans la construction d'un projet professionnel adapté.

39 

Personnes accompagnées



Information Collective : pour les salariés en arrêt maladie et/ou en activité

Objectifs de la prestation :

- Poser un diagnostic
- Anticiper la désinsertion par des informations précoces
- Informer sur la finalité d'une RQTH (Reconnaissance de la Qualité de Travailleur Handicapé)

96 

Personnes informées

Animée par



Spécialiste du handicap et de l'emploi

en présence de la



Mission de prévention de la désinsertion professionnelle

ARPIJ : Action de Remobilisation Professionnelle pour assurés sociaux en Indemnités Journalières

Le dispositif ARPIJ a pour objectif d'anticiper, le plus précocement possible, les risques de désinsertion professionnelle pour raisons de santé et permettre aux personnes concernées d'élaborer un nouveau projet professionnel.

78 

Personnes pour 8 sessions

67%

Des personnes sont en arrêt maladie depuis plus d'un an.

64%

La principale origine des arrêts est la maladie.



AGENDA 2022

JANVIER



Stage institutionnel SST
AMIEM médecins
collaborateurs



Réunion d'échange
ESAT Morbihan
et limitrophe

MARS



Forum pour l'emploi
Lanester



Forum Toutes EntrepreneurEs
Vannes



24h Emploi et Formation
Vannes

AVRIL



Forum Emploi - Formation
Pontivy



MAI



24h Emploi et Formation
Lorient



Journée internationale des
personnes en situation de
handicap - Landévant

JUILLET



Handicap & Intérim
Vannes

SEPTEMBRE



Forum Alternance et
Formation - Lanester

OCTOBRE



Séminaire Cap emploi -
Pôle emploi - Vannes

NOVEMBRE



Les Accessibles
Lanester



SEEPH - Vannes

DÉCEMBRE



Job dating
Saint-Avé



ENQUÊTES DE SATISFACTION

CAP EMPLOI 56

Insertion

95% des personnes & **100%** des entreprises sont satisfaites de l'accueil.

95% des entreprises estiment que leurs objectifs sont atteints et **95%** recommandent Cap emploi.

* Enquêtes de satisfaction réalisées à l'issue de l'intervention auprès de 713 personnes et 235 entreprises.



CAP EMPLOI 56

Maintien

100% des personnes & **100%** des entreprises sont satisfaites de l'accueil.

100% des entreprises estiment que leurs objectifs sont atteints et **100%** recommandent Cap emploi.

* Enquêtes de satisfaction réalisées à l'issue de l'intervention auprès de 181 personnes et 164 entreprises.



96% des personnes sont satisfaites de l'accueil.

100% estiment qu'Atlas Prestations est l'interlocuteur adapté pour les questions handicap et travail.

* Enquêtes de satisfaction réalisées à l'issue des prestations auprès de 236 personnes.



Certification

Dans un objectif de performance, l'ADIEPH a choisi d'adopter un système de management de la qualité, répondant aux exigences de la norme ISO 9001. Le certificat Afnor est obtenu depuis 2014.



PROJECTIONS 2023

Nos enjeux et stratégies :

CAP EMPLOI 56

Accompagnement vers et dans l'emploi



Sécurisation du rapprochement par le pilotage par les managers Cap emploi / Pôle emploi,



Développement des actions à destination des demandeurs d'emploi en situation de handicap et des entreprises.



ATLAS Prestations



Développement de nouvelles prestations

Communication



Lancement d'un site internet ADIEPH, développement du site Cap emploi



Développement des nouvelles missions de l'offre de service,



Partenariat à fortifier avec les acteurs du maintien et de la Prévention de la Désinsertion Professionnelle.



Sécurisation des parcours des personnes en situation de handicap : relais entre équipes, accompagnement des entreprises...



Qualité

Audit de renouvellement AFNOR

Équipes administratives



Evolution des missions : constitution d'un Pôle départemental

CHEOPS, réseau national et régional des Cap emploi



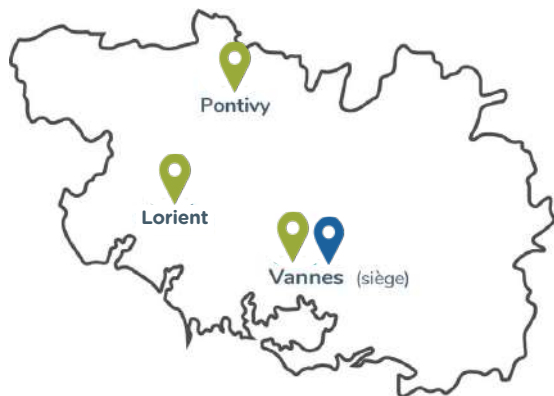
Coordination et participation aux différents travaux



Association gestionnaire



✉ contact@capemploi56.fr



AGENCE de PONTIVY

1 rue des églantines
56300 PONTIVY
☎ 02 97 25 22 73



SIEGE SOCIAL ET AGENCE DE VANNES

2 rue Ella Maillart - PA Laroiseau
56000 VANNES
☎ 02 97 47 62 30



AGENCE de LORIENT

5 Rue Simone Signoret
Immeuble « Le Transat »
56100 LORIENT
☎ 02 97 76 72 72



SIEGE SOCIAL

2 rue Ella Maillart - PA Laroiseau
56000 VANNES
☎ 02 97 47 67 37

✉ contact@atlasprestations.fr

Réception sur nos agences
de Lorient et Pontivy.

Suivez notre
actualité sur

capemploi-56.com

